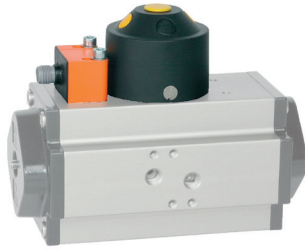




IFM

Positionsrückmelder | Induktiver Doppelsensor | Aufbau offen
Position indicator | Inductive dual sensor | Mounting open



Kabeldose Plug-in connector

Schaltabstand 4 mm (nf) nicht bündig einsetzbar. Eine Kabeldose ist nicht im Lieferumfang enthalten.
Sensing range 4 mm (nf) non-ush mountable. Cable box is not included.

Konstruktionsmerkmale

- Induktiver Doppelsensor: Gehäuse quaderförmig, Kunststoff PBL mit M12 Steckverbindung
- Elektr. Ausführung DC PNP mit LED
- Schaltfunktion: 2x Schließer
- Funktionsanzeige Schaltzustand: 2x gelb (LED)
- Schaltnocke mit farbiger Stellungsanzeige

Technische Daten

- Spannungsbereich: 10..36 V DC
- Strombelastbarkeit: 250 mA max.
- Kurzschlusschutz: getaktet
- Verpolungsschutz: ja
- Überlastfest: ja
- Spannungsabfall: < 2,5 V DC
- Stromaufnahme: < 15 mA (36V)
- Realschaltabstand: 4 ± 10 % (mm)
- Arbeitsabstand: 0...3,25 mm
- Schaltpunktdrift: -10...10 (% von Sr)
- Hysterese: 1...15 (% von Sr)
- Schaltfrequenz: 1300 Hz
- Umgebungstemperatur: -25...80°C
- EMV: EN 60947-5-2
EN5 5011: Klasse B
- Schutzart: IP 67
- Schutzklasse: II
- Korrekturfaktoren: Stahl = 1 / V2A ca. 0,7 / Ms ca. 0,4 / Al ca. 0,3 / Cu ca. 0,2

Design features

- Inductive dual sensor: body rectangular, plastic PBT with M12 connector
- Electrical design DC PNP with LED
- Switch function: 2x normally open
- Function display switching status: 2x yellow (LED)
- Target puck with colored position indicator

Technical data

- Operating voltage: 10..36 V DC
- Ampacity: 250 mA max.
- Short-circuit protection: pulsed
- Reverse polarity protection: yes
- Overload protection: yes
- Voltage drop: < 2,5 V DC
- Current consumption: < 15 mA (36V)
- Real sensing range: 4 ± 10 % (mm)
- Operating distance: 0...3,25 mm
- Switch-point drift: -10...10 (% of Sr)
- Hysteresis: 1...15 (% of Sr)
- Switching frequency: 1300 Hz
- Operating temperature: -25...80°C
- EMC: EN 60947-5-2
EN5 5011: class B
- Ingress protection: IP 67
- Protection class: II
- Correction factors: mild steel = 1 / stainless steel approx. 0.7 / brass approx. 0.4 / Al approx. 0.3 / Cu approx. 0.2

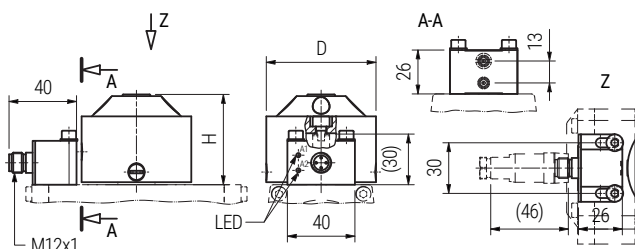
BESTELLBEISPIEL: Positionsrückmelder Größe M = IFM-M Artikel-Nr. STV80910000
ORDERING EXAMPLE: Position indicator Size M = IFM-M item number STV80910000

Datentabelle Data table

Für Montage Artike Montageleistung (ABSA..)mit bestellen.
For mounting article mounting works (ABSA..)has to be ordered

Produktbeschreibung Product description	Größe Size	H Schaltnocke H target puck (mm)	D Schaltnocke D target puck (mm)	Gewicht Weight (kg)	Artikel-Nr. Item number
IN 5225 für Antriebe bis GTD/GTE 127 und DAD/DAE 42+63 IN 5225 for actuators up to type GTD/GTE 127 and DAD/DAE 42+63	M	52,5	65	0,11	STV80910000
IN 5225 für Antriebe ab GTD/GTE 143 IN 5225 for actuators type GTD/GTE 143	L	52,5	102	0,14	STV80910002
Einschließlich Schaltnocke / Einschließlich Montage an Schwenkantrieb Target puck included / Assembly onto actuator included					
Kabeldose, gerade, M12x1 (4-polig) Plug-in connector, straight, M12x1 (4-pole)				0,03	END00250

Maßskizze Measured sketch



Anschlussbelegung Wiring

