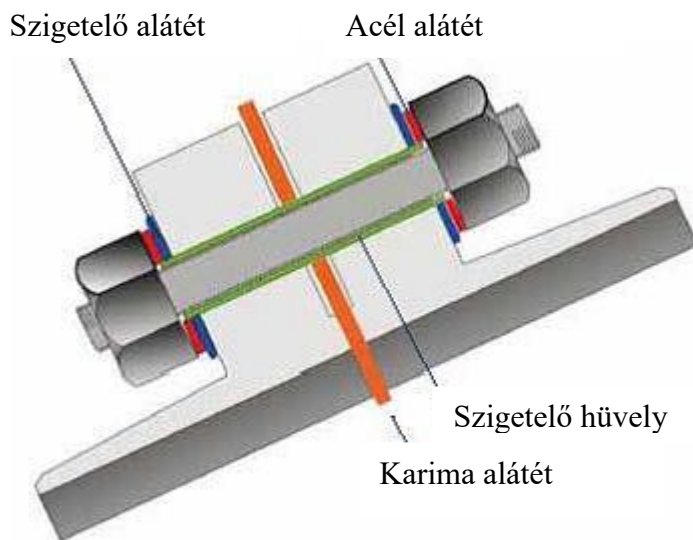




SER CO21-szigetelő csavarkészlet -KARIMA SZIGETELÉS

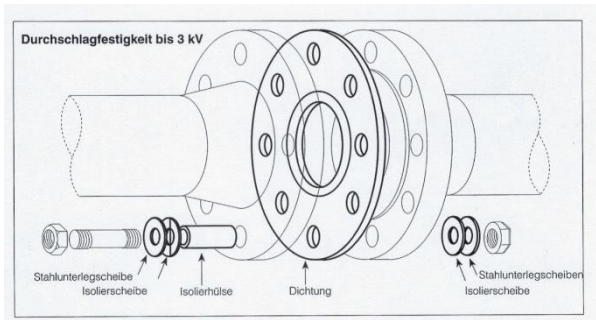
Általános tájékoztató

Az elektromos szigetelő karima megakadályozza a kontakt korróziót illetve katódos védelem esetén biztosítja az elektromos leválasztást



A SER CO21 karima szigetelő készlete lehetővé teszi a már meglévő vagy újonnan beépülő karimák szigetelő karimává történő átépítését, anélkül, hogy a karimán mechanikus változtatásra lenne szükség. A szigetelő készletek az érvényes szabványoknak megfelelnek és a kért méretben, nyomás tartományokban készülnek.

A szigetelés egyenként vagy komplett készletben is szállítható. Egy készlet furatonként egy szegcsavarból, egy hüvelyből, két szigetelő alátétből, két acél alátétből áll.



! Bizonylatolás: DIN EN 10204 3.1 műbizonylat !

DVGW-GAS Minősítés

A készlethez szigetelő karima alátét (GÁZ-ENGEDÉLLYEL) külön rendelhető.



Megrendeléskor kérjük megadni: karima méret (DN), nyomásfokozat (PN), karima szabvány (MSZ 2921, 2633, 2923, 2635, 2925, 2954, 2969)

1. MŰANYAG ALÁTÉTEL:

A készlet tartalma:

FURATONKÉNT: 2 db acél alátét horganyozva
FURATONKÉNT: 2db. műanyag alátét ERTALON 6 SA
FURATONKÉNT: 1 db szigetelő hüvely
FURATONKÉNT: 2 db horganyzott anya



MINDEN KÉSZLET RENDELHETŐ SZEGCSAVARRAL VAGY ANÉLKÜL

2. TEXTILBAKELIT ALÁTÉTTEL:



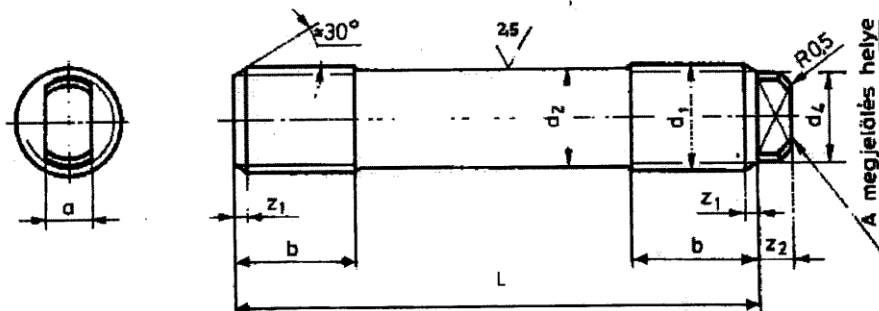
- A készlet tartalma:**
- 1 db szegcsavar horganyozva
 - 2 db acél alátét horganyozva
 - 2 db textilbakelit alátét (rúdból vagy lemezből)
 - 1 db szigetelő hüvely
 - 2 db horganyzott anya

Méreték:

„A” változat

Szigetelő csavarkészletek a karimafuratnál egy mérettel kisebb átmérővel, vastag szigetelő alátéttel és hüvellyel

A szegcsavar alakja: „A” alak, közelítőleg menet középátmérőre munkált rúdra hengerelt menetű szerelőtoldatos csavar.



Szigetelő csavarkészletek műszaki adatai:

névleges csőátmérő (mm)	szegcsavar				alátét			szigetelő alátét			szigetelő hüvely		
	csavar méret (d1)	hossza (L, mm)	menet hossza (b, mm)	menet nélküli hossza L-2*b1 (mm)	átmérő (mm)	furat átmérő (mm)	vastagság (mm)	átmérő (mm)	furat átmérő (mm)	vastagság (mm)	átmérő (mm)	belső átmérő (mm)	hossz (mm)
25	M10	90	20	50	30	11	3	32	13	8	12	11	58
50, 80, 100	M12	100	24	52	34	13	3	35	17	8	16	13	62
150, 200	M16	120	29	62	38	17	4	42	21	8	20	17	74
250, 300	M20	140	36	68	46	21	4	50	26	8	25	22	80
400	M24	160	39	82	50	25	5	54	29	8	28	25	90
500	M27	180	46	88	54	28	5	60	33	8	32	29	94
600, 700	M30	200	55	90	58	31	5	64	36	8	34	31	114
800	M33	220	62	96	62	34	5	68	39	8	37	34	126
	Anyagminőség: C 45 Szilárdsági csoport: 8,8				Anyagminőség: C 45 Szilárdsági csoport: 8,8			Anyag: textil bakelit			Anyag: PVC		

Az ellenőrző számításokat a mellékelt - szigetelő csavar megfelelés számítás táblázat - 1. táblázata tartalmazza.

A táblázatban szereplő NKM (Budapest Fővárosi Gázművek)-szabvány méretektől eltérően igény szerint egyedi méretek legyártására is van lehetőség!

2. Zsugorcsöves megoldás:

Előfordul, hogy a karimán a szegcsavar és a menet közötti tér olyan kicsi, hogy a szigetelő hüvely nem fér el. Erre az esetre cégünk a következő megoldást ajánlja:

Készlet tartalma:

- 1 db szegcsavar horganyozva**
- 2 db acél alátét horganyozva**
- 2 db műanyag alátét (ERTALON 6SA)**
- 1 db szigetelő zsugorcső**
- 2 db horganyzott anya**



Zsugorcső:

(extrudált műanyag cső, mely hevítés hatására kitágul, majd visszazsugorodik az extrudált méretére.)

A zsugorcsövek elektromos szigetelő kábeleknél és vezetékeknél mechanikai és kémiai védelmet biztosítanak.)

Ertalon 6 SA:

(Az ERTALON 6 SA jó szilárdságú, keménységű és rugalmasságú, részben kristályos poliamid.)



Szigetelő karima minősítés

/beépítés előtt/

Szigetelő karima mérete: DN 100
Karima szigetelő anyaga:
Csavar szigetelő alátét anyaga:
Szigetelő hüvely: hőre zsugorodó fólia

Karimák közt mérhető elleállás értéke nagyobb, mint 20 Mohm

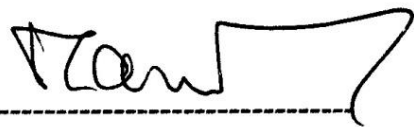
Az MTU /7.2. /Méréstechnológiai utasítás/ szerint segédáramköráramkörös mérési módszerrel, a szabályzóellenállás 0 értékre állításával sem érhető el 2 A áramérték, a szigetelő karima minősítése:

Megfelelő

A méréshez használt műszer típusa: Digitev DT3900
Gyári szám: No 185406
A szigetelő karima beépítése után a minősítő mérést meg kell ismételni.

A mérést és minősítést végezte: **Szalai István korróziós szakmérnök**

Siófok. 2020. május 07.



Szalai István
Korróziós szakmérnök