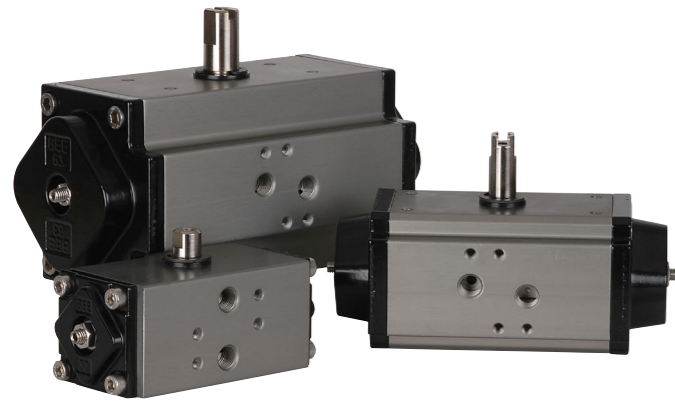




DAD

DAD | Doppeltwirkend | 3 bar bis 10 bar
DAD | Double acting | 3 bar to 10 bar

Konstruktionsmerkmale Antrieb

- Bauform: Doppelkolben-Schwenkantrieb doppeltwirkend
- Schwenkwinkel 90°
- Schnittstelle Kugelhahn Flanschbauart und Bi-Vierkant nach ISO 5211
- Direktaufbau auf Kugelhahn möglich
- Schnittstelle für Magnetventile nach VDI/VDE 3845-NAMUR ab Antriebsgröße DAD42.1
- Aufbau von Endschalterboxen ab Antriebsgröße DAD 42.1
- Einstellbereich 3° in Offenstellung
- Gewinde nach EN ISO 228-1

Standardtemperaturbereich

- 20°C bis + 70°C
 Ab einer Mediumtemperatur von größer +70°C sollte der Antrieb erhöht aufgebaut werden.

Technische Daten

- Steuerdruck 3 bar bis 10 bar
- Steuermedium gefilterte Druckluft nach Pneurop ISO Klasse 4
- Werkstoff Gehäuse Aluminium hart eloxiert
- Werkstoff Kolben: Aluminium
- Werkstoff Dichtungen: NBR
- Werkstoff Deckel: Aluminium pulverbeschichtet
- Werkstoff Ritzel: Stahl mit Zink-Nickel-Beschichtung
- Werkstoff Gleitelemente: Kunststoff

Zulassungstext

Für Ex Bereich geeignet, Gruppe 2 Kategorie 1 Atex 2014-34-EU

Drehmomente Infotext

Je nach Steuerdruck entwickelt der Antrieb ein entsprechendes Drehmoment. Siehe Tabelle der Nutzdrehmomente.

Design features actuator

- Design: double piston turn actuator double acting
- Turning angle: 90°
- Interface ball valve, flange type and Bi-square acc. to ISO 5211
- Direct mounting on ball valve is possible
- Interface for solenoid valves acc. to VDI/VDE 3845-NAMUR from actuator size DAD 42.1
- Mounting of switch boxes possible from actuator size DAD 42.1 and upward.
- Setting range: 3° open position
- Thread acc. to EN ISO 228-1

Standard temperature range

- 20°C to + 70°C
 At a medium temperature higher than +70°C the actuator has to be mounted in raised position.

Technical data

- Control pressure: 3 bar up to 10 bar
- Operation air: filtered compressed air acc. to Pneurop ISO class 4, additional on request
- Material body aluminium hard anodised
- Material piston: aluminium
- Material gaskets: NBR
- Material cap: aluminium powder-coated
- Material stem: steel with zinc-nickel plated
- Material sliding component: plastic

Approval text

For Ex-area acc. group 2 category 1 Atex 2014-34-EU

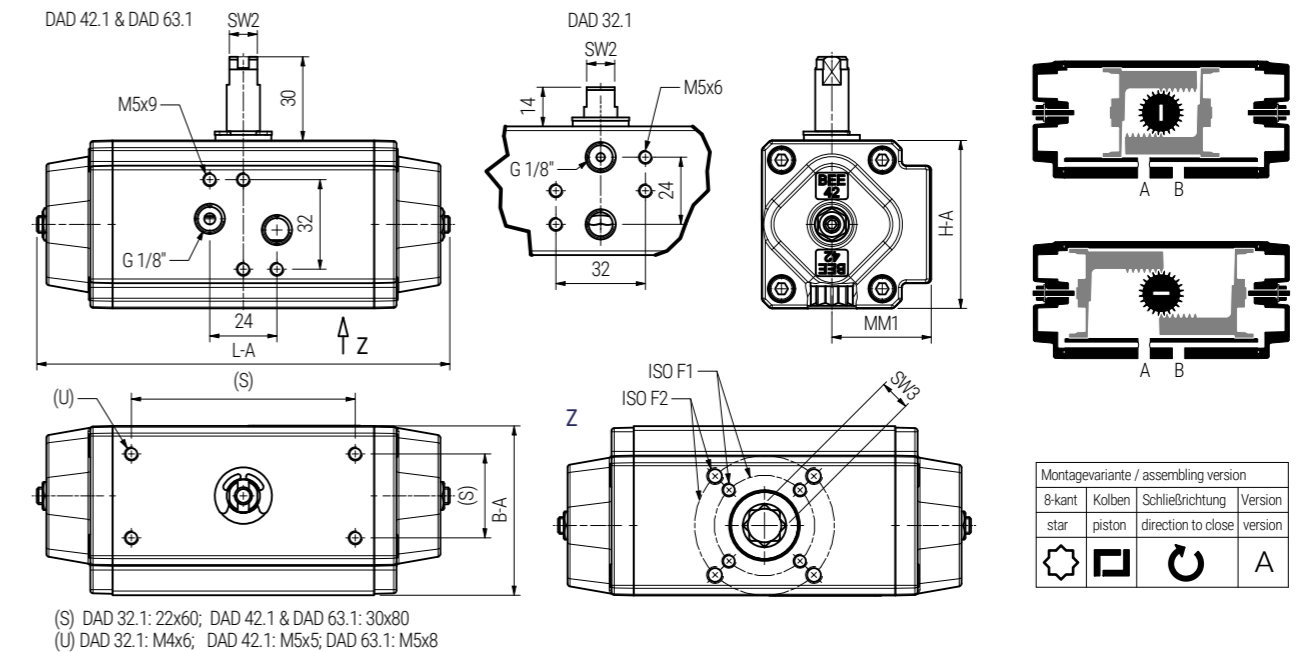
Torque Information

Corresponding to the control pressure the actuator develops an appropriate torque. Have a look at the torque table.

BESTELLBEISPIEL: Pneumatischer Schwenkantrieb 90° doppeltwirkend, Größe 63 = DAD 63 Artikel-Nr. 006001406300
ORDERING EXAMPLE: Pneumatic actuator 90° double acting, size 63 = DAD 63 item number 006001406300

Datentabelle data table

Typ Type	L-A (mm)	H-A (mm)	B-A (mm)	MM1 (mm)	SW2 (mm)	SW3 (mm)	ISO F1	ISO F2	NI (l)	Gewicht Weight (kg)	Artikel-Nr. Item number
DAD32	115	46	49,5	27	10	9	F03		0,05	0,550	006001403200
DAD42	150	60	60	35,5	10	11	F03	F05	0,09	0,870	006001404200
DAD63	180	86	81,5	45,5	13	14	F05	F07	0,3	1,950	006001406300

Maßskizze measured sketch

Nutzdrehmomente Torques

Typ Type	3 bar	4 bar	5 bar	6 bar	7 bar	8 bar	9 bar	10 bar
DAD32	4,3	5,8	7,2	8,7	10,1	11,6	13	14,5
DAD42	7,5	10	12,5	15	17,5	20	22,4	24,9
DAD63	25,2	33,7	42,1	50,5	58,9	67,3	75,8	84,2