

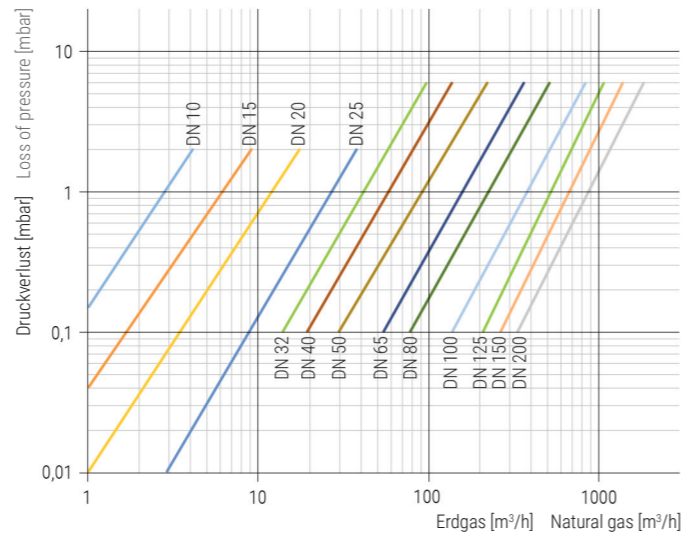


984TAS

984TAS | Messing verchromt und Stahl | IG/IG | DIN DVGW MOP5 C5
984TAS | Brass chromed and steel | F/F | DIN DVGW MOP5 C5



Druck-Verlust-Diagramm für Erdgas Pressure-loss-diagram for natural gas



Konstruktionsmerkmale

- Ausblässichere Schaltwelle
- Gewinde nach DIN EN 10226-1
- Kennzeichnung nach EN 19
- Silikonfrei
- Voller Durchgang nach DIN EN 1983

Technische Daten

- Auslösetemperatur: < 95°C ± 5K
- Auslösezeit: < 60 sek.
- Druckstufe: MOP5
- Therm. Belastbarkeit: ≤ 650°C
- Umgebungstemp. max.: ≤ 60°C

Design features

- Blow out proved stem design
- Thread acc. to DIN EN 10266-1
- Marking acc. to EN 19
- Free of silicon
- Full port acc. to DIN EN 1983

Technical data

- Release temperature: < 95°C ± 5K
- Release time: < 60 sek.
- Pressure rating: MOP5
- Thermal rating: ≤ 650°C
- Max. ambient temp.: ≤ 60°C

Standardtemperaturbereich

- 20°C bis + 60°C

Zulassungstext

DVGW Gas Zulassung nach DIN 3586, DVGW Zulassung nach Gasgeräteverordnung GAR EU-2016-426, DVGW Zulassung Gas thermisch bis 650°C belastbar, Einstufung nach PED Kategorie 3 PED 2014-68-EU, LABS konform nach VDMA 24364

Verwendung

Gase nach G260
Argon
Tyfocor L
Tyfocor LS

Standard temperature range

- 20°C to + 60°C

Approval text

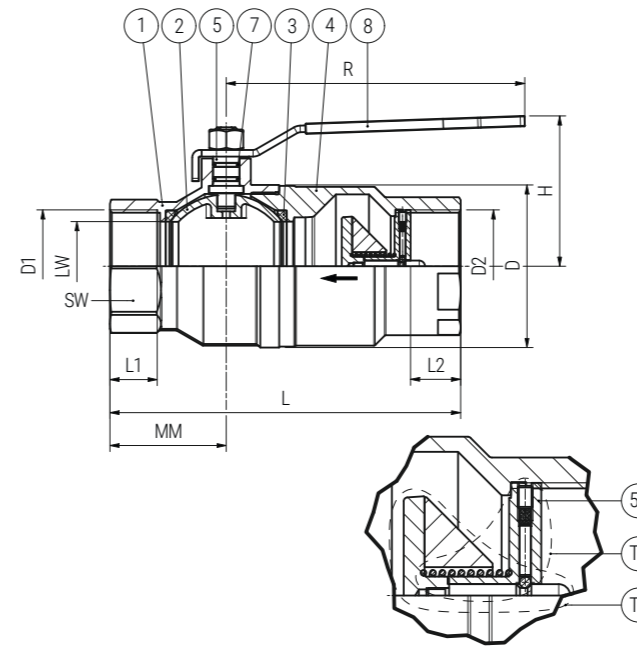
DVGW gas approval acc. to DIN 3586, DVGW-approval acc. to gas appliance regulation GAR EU-2016-426, DVGW gas approval thermally resistant up to 650°C, Classification acc. to PED category 3 PED 2014-68-EU, LABS conformity acc. to VDMA 24364

Suitable for

Gases acc. to G260
Argon
Tyfocor L
Tyfocor LS

BESTELLBEISPIEL: Muffenkugelhahn mit integrierter TAE Innengewinde/Innengewinde Größe 1 1/2" = 984TAS - 1 1/2" Artikel-Nr. 0060055011040
ORDERING EXAMPLE: Threaded shut-off valve with integrated TAE female/female thread size 1 1/2" = 984TAS - 1 1/2" item number 0060055011040

Maßskizze measured sketch



Materialtabelle materials grid

Nr. No.	Bezeichnung Description	Werkstoff Material	Materialbezeichnung Material description
1	Gehäuse Body	Messing verchromt Brass (chrome-plated)	CW617N
2	Kugel Ball	Messing verchromt Brass (chrome-plated)	CW617N
3	Kugeldichtung Ball seal	PTFE	-
4	Flansch / Nippel Flange / nipple	Stahlguss verzinkt Cast steel (zinc-plated)	1.0715
5	Schaltwelle Stern Stem	Messing vernickelt Brass (nickel-plated)	CW614N
7	Spindeldichtung Spindle seal	FKM und NBR	-
8	Griff Handle	Stahl verzinkt Steel (zinc-plated)	-

Materialtabelle TAE Materialtabelle TAE

Nr. No.	Bezeichnung Description	Werkstoff Material	Materialbezeichnung Material description
50	Gehäuse Body	-	1.0715
51	Stern Star	Messing Brass	CW617N
53	Führungsstift Guide pin	Edelstahl Stainless steel	-
T1	Schließkörper Closing body	BG1	-
T2	Auslöseelemente Closing element	BG2	-