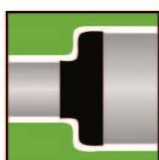
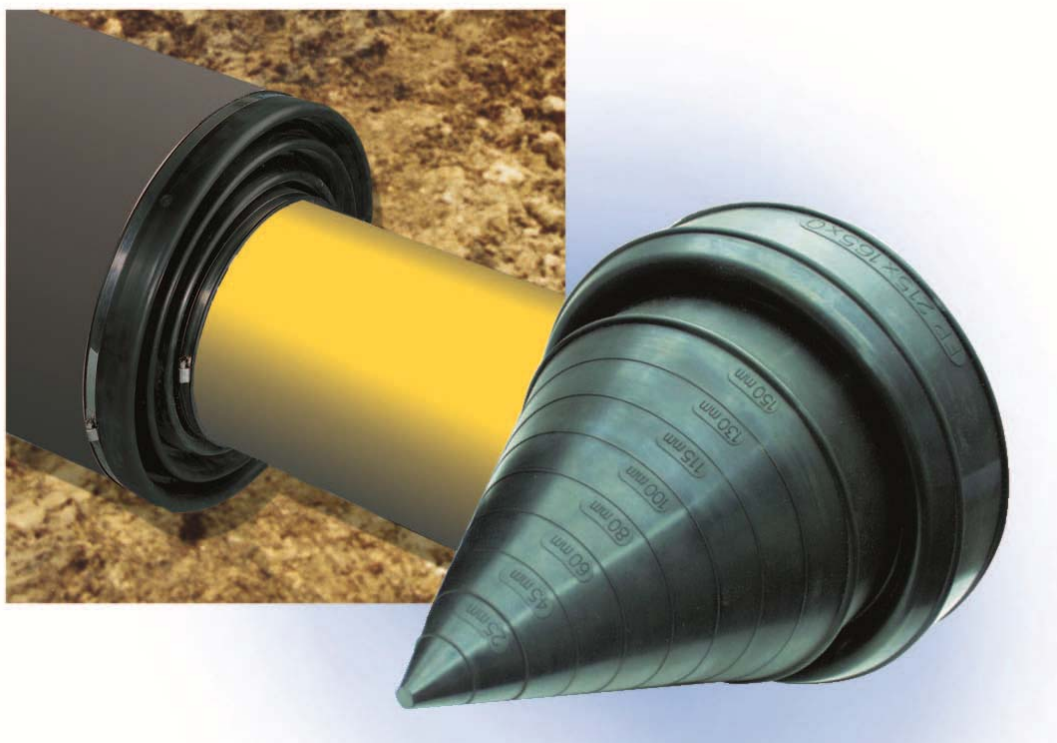




Általános információ
Műszaki adatok
Típus kiválasztás



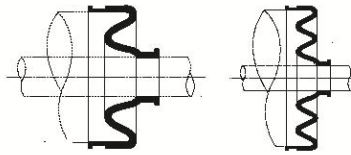
PSI gumiharang
Védőcső végek lezárásához



PSI gumiharangok Általános információk

DU típus

új vezeték fektetések

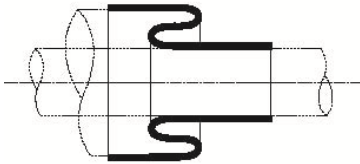


DU típusú harangokat kizárólag új fektetésű vezetékknél alkalmazunk. A különleges hullámos profil lehetővé teszi a csövek excentricitásának kiegyenlítését

A DU típus ethilén-propilopilen-kaucsuk-ból, fröccsöntéssel készül. Partnercégünk ezen típust folyamatosan továbbfejleszti. Az árlistából megtudhatjuk a méreteket. Amennyiben nem volna megfelelő méret, akkor a KG típust ajánljuk.

KG típus

új vezeték fektetések

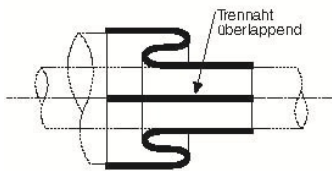


KG típusú harangokat kizárólag új fektetésű vezetékknél alkalmazzuk. A harang majdnem minden méretben rendelkezésre áll. A kúpos kialakítású harangforma lehetővé teszi a csövek excentricitásának kismértékű kiegyenlítését. Ha az excentricitás nagyobb, mint 80 mm, akkor speciális kialakítású harangot javasolunk, felárral.

A harangot NEOPREN anyagból készítjük. A választható típusok és méretek az árlistában megtalálhatók.

KO típus

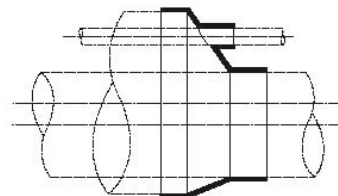
utólagos felhelyezésre



A KO típusú anyagban, és formában azonos a KG típussal, azonban két részből áll, így utólagos felhelyezésre alkalmas. A gumiharangot mindkét csőre felhelyezzük, és egy ragasztóanyaggal összeragasztjuk /hideg vulkanizálás/

A ragasztási folyamat egyszerű. A mindkét ragasztási helyet az anyaggal bekenünk. Száradás után újra bekenjük és megvárjuk újra a száradást. Ezután nagy nyomással összenyomjuk a ragasztandó felületeket. A típusokat és a méreteket az árlistában megtalálja. A ragasztóanyag a termék tartozéka.

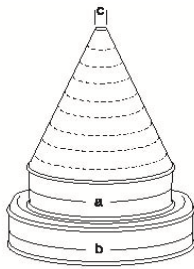
STM típus



Az STM típusú varratmentes gumiharangot speciális esetekben alkalmazzák. Minden méretben szállítjuk és univerzálisan alkalmazható.

Egyik különlegessége az extrém excentricitás áthidalása. Másrészt több nyílással /pl. kábelátvezetés/. készül. STM haranghoz rotolin műanyagot használunk. STM haranghoz támasztóelemet is adunk, azért, hogy a kúpos rész a betemetéskor ne nyomódjon be.

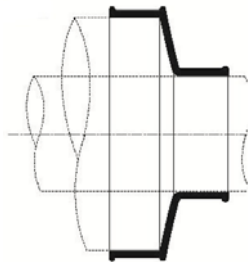
KT típus , újfektetéseknel



- Rendeléshez szükséges adatok
1. A szállítócső külső átmérője
 2. A védőcső külső átmérője
 3. A szállítócső fekvése a védőcsőben /koncentrikus, excentrikus, esetleg egy skicc/
 4. Az alkalmazott távtartók magassága
 5. A szállítócső belső átmérője
 6. STM típusok esetén az átvezetendő kábelek száma és elhelyezkedésüket egy skiccen megadni

Házi becsatlakozás

HA típus



HA típusú harangot új fektetésű kisátmérőjű csövek házi bekötésénél alkalmazzuk.

HA anyaga azonos a DU anyagával

A típusokat és nagyságokat az árlistából kiválasztható

PSI gumiharangok KT típus

A KT típusú gumiharangok a védőcső és a szállítócső közti gyűrűs tér vízmentes lezárására szolgál.

A harang különlegessége:

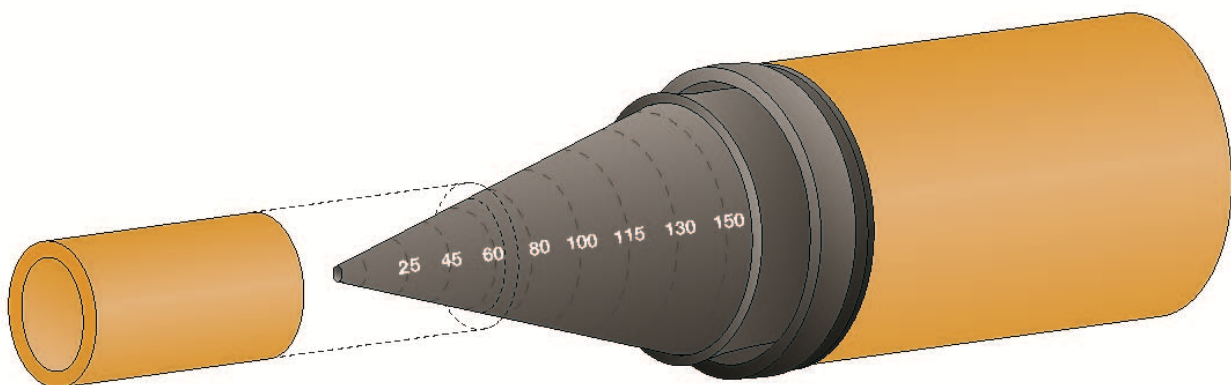
- csekély raktározási költség, mivel a DN 100-DN 600-as mérettartományt öt méret lefed.
- egy harang két védőcső méretet egyesít magában
- a harangon a levágandó rész fel van írva
- a szorítóbilincsek minden mérethez jók

Szerelési útmutató:

A szállítócsőhöz illesztendő harangot, úgy kell levágni, hogy a harang a zárt végénél egy kicsit kisebb legyen, mint a szállítócső külső átmérője. Ügyeljünk a harangon megadott méretekre!

A harang további szerelése egyszerű. A harang a védőcső és a szállítócső külső peremére húzzuk és a bilincsekkel rászorítjuk.

A rugalmasságnak köszönhetően a harangok, mintegy 10% -al nagyobb csövekre ráhúzhatók és a kúpos kialakítás miatt minden mérethez alkalmazható



Névleges méret	mm	cikkszám
KT harang 100/125-0	110/135-10	3-012-05504
KT harang 150/200-0	165/215-10	3-012-05505
KT harang 150/300-50	270/320-50	3-012-05506
KT harang 100/400-80	350/402-80	3-012-05507
KT harang 100/600-150	508/610-150	3-012-05508

PSI gumiharangok Általános információk

Földalatti keresztezéseknél a szállítócső és a védőcső biztonságos és kis költségen történő lezárásához.



Földalatti keresztezéseknél a szállítócső és a védőcső biztonságos és kis költségen történő lezárásához

Biztonsági okokból a gáz-, olaj-, vízvezetéseket autópút-, főközlekedési út-, vasút keresztezéseknél, lakott területeken védőcsőbe fektetik. A gyűrűs térnek száraznak kell maradnia, azért, hogy korrózió ne léphessen fel.

Megfelelő méretű, különböző kivitelben készült harangok biztonságos, tiszta és jó áron megfelelnek ezen követelményeknek., úgy az új fektetéseknél, mint az utólagos fektetéseknél.

A harangok egyszerűen és gyorsan felszerelhetők. A harangokat ráhúzzuk a csövek peremére majd a bilincsekkel rögzítjük, így biztosítjuk a gyűrűstér vízmentességét.

A harangok kiváló, időtálló, mechanikus ellenállással bíró anyagokból készülnek. Természetesen folyamatosan fejlesztünk. Egyedi problémáik esetén forduljanak szakembereinkhez.

A harangok víz tömörök, de nem nyomásállóak. Nyomásálló lezáráshoz link seal-t ajánlunk.

Minden harangot szerelésre kész állapotban, záró bilincsel szállítjuk.



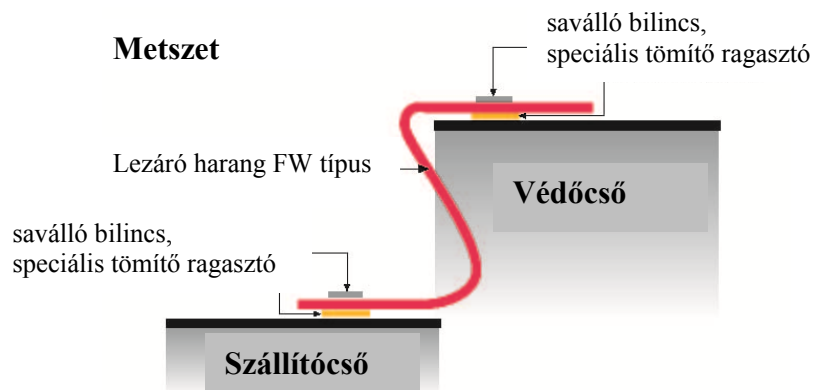
FW típusú PSI gumiharangok Általános információk

Az FW típusú harang az a PSI speciális fejlesztése a védőcső és szállítócső végek nyomásmentes lezárására.. A harang nagy értékű rottolinból készül, így a 9-11mm-es falvastagságnak köszönhetően forma stabil és nyomásálló 0,5 bar nyomásig. A nagyfokú rugalmasság lehetővé teszi a szállító- és védőcső közti axiális és radiális mozgásokat. A harang belső karimája köré nagy rugalmasságú tartós ragasztót spriccelünk és ezt követően ráhelyezzük a saválló bilincseket a harang rögzítésére. A visszatöltés előtt a harangot egy szövettel leterítjük.

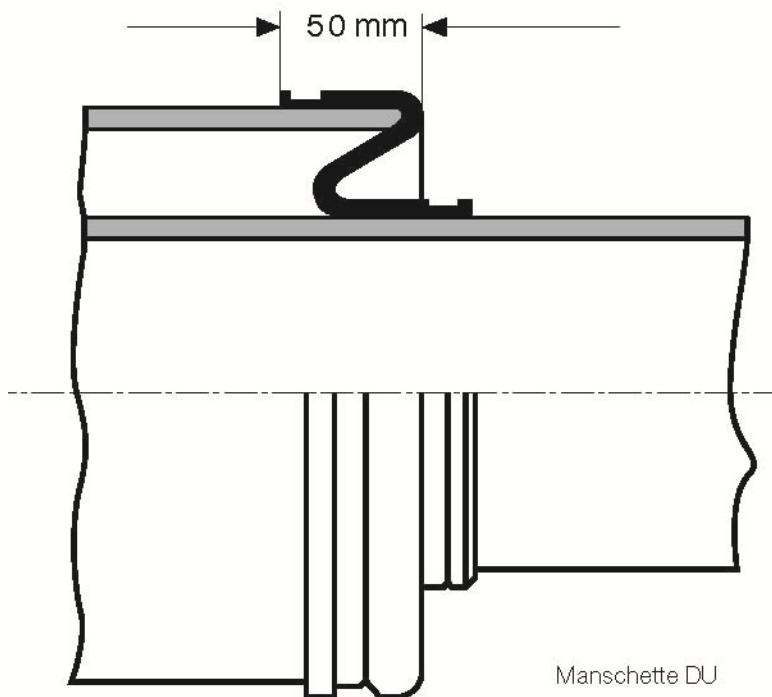


Műszaki adatok

anyag:	rottolin
anyagvastagság:	9-11mm
Szín:	piros
shorkeménység:	50°
szakítótágulás:	400%
szakítószilárdság:	27 N/mm
max tartós hőmérséklet:	55°C



Harangtípusok DU, KG, KO, STM Szerelési útmutató



A harangot a kisebb nyílásánál ráhúzzuk a szállítócsőre

A KG típusnál - ha szükséges - egy keskeny csík levágásával ez a nyílás növelhető. A nyílás legalább 5%-al mindig kisebb legyen a tényleges átmérőnél, mert a gumi nyúlik, és a feszülés biztosítja, hogy ne gyűrődjön meg.

A nagyobb nyílást ráhúzzuk a szállítócsőre, amennyire csak lehet.

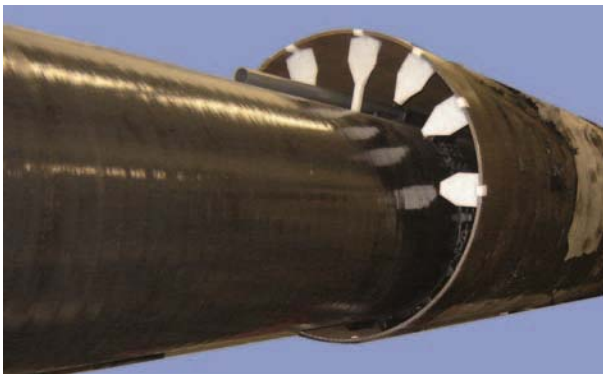
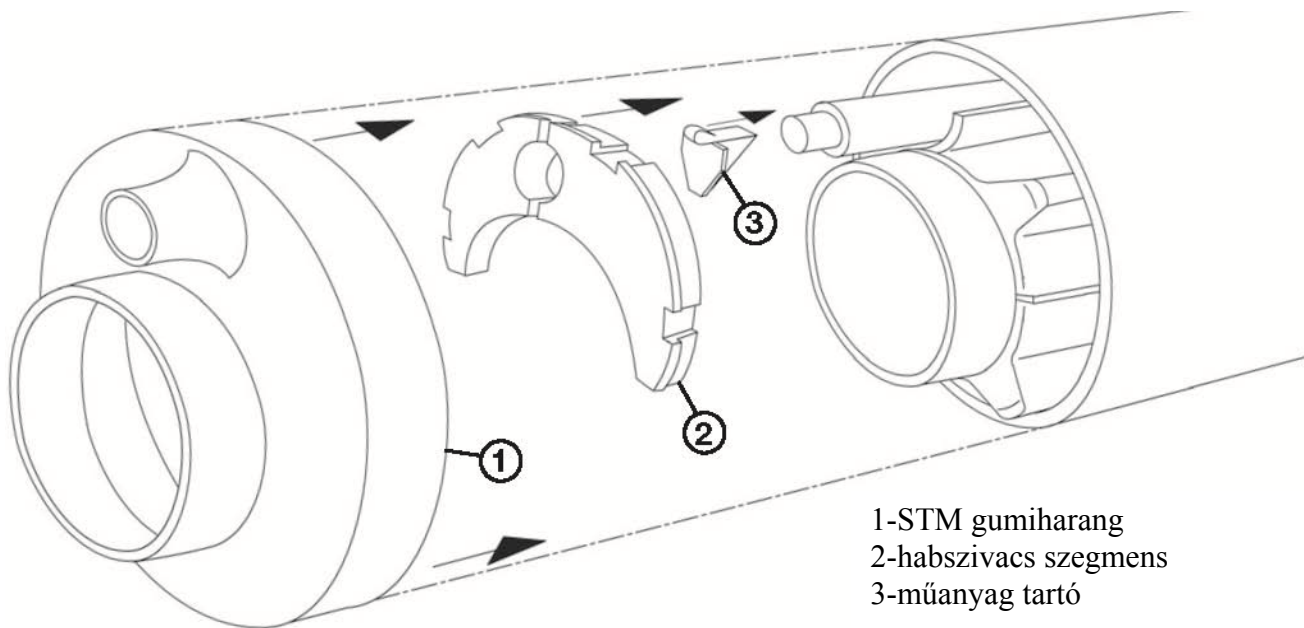
A KG és KO típusoknál a harangot a kisebbik nyílásánál a szállítócsőre húzzuk a védőcső irányába, úgy, hogy a harang vége és a védőcső vége között 50 mm legyen. A kúp alakú harang ezáltal S formát vesz fel és a védőcső belsejében védve helyezkedik el.

A DU és az STM típusoknál a forma biztosítja a beépítési helyzetet.

A rögzítéshez saválló bilincset használunk.

A bilincs szabad végét legalább 50 mm-re behúzzuk a záró fejbe és utána meghajlítjuk. A meghajlított végnek lefele kell nézni. A bilincset amennyire csak lehet, megszorítjuk.

PSI támasztóelemek az STM típushoz Szerelési útmutató



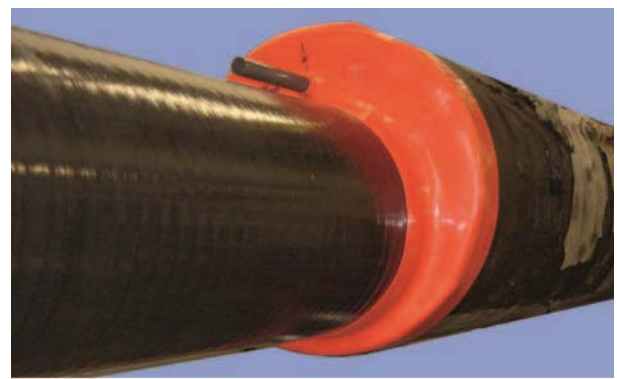
A csipetős műanyagtartót a cső belső felére rögzítjük, adott esetben méretre vágjuk. A távolságnak a támasztóelemben levő kivágáshoz kell illeszkedni.



A habszivacs szegmenseket felrakjuk a szállítócsőre és betoljuk a védőcsőbe. A megerősített gyűrű a védőcső homlokoldalán kívül fekszik, így biztosított a stabil fekvés

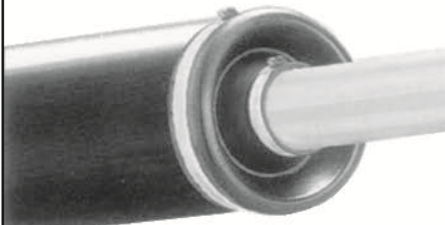
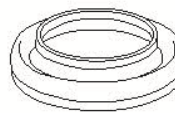




A kábel védőcsöveket átfűzzük a kiüregeléseken, mely adott esetben megnagyobbítható.

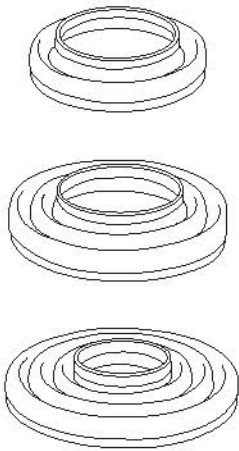


A harangot ráhúzzuk a csövekre és felszereljük a bilincseket.

PSI gumiharang Rendelési útmutató

	méret		cikkszám		
	(coll)	külső átmérő			
   	1,5 x 3	41 x 92	1-012-05411		
	1,5 x 4	41 x 112	1-012-05412		
	1,75 x 3	51 x 92	1-012-05416		
	1,75 x 4	51 x 112	1-012-05417		
	2 x 3	64 x 92	1-012-05420		
	2 x 4	60 x 110	3-012-00015		
	2 x 4	64 x 112	1-012-05421		
	2 x 6	60 x 160	3-012-00018		
	2,5 x 6	80 x 160	3-012-00023		
	3 x 5	89 x 133	3-012-00025		
	3 x 6	92 x 165	3-012-00027		
	3 x 8	92 x 225	3-012-00029		
	3 x 10	92 x 275	3-012-00032		
	3 x 12	88 x 315	3-012-00033		
	4 x 5	118 x 140	3-012-00034		
	4 x 6	110 x 160	3-012-00035		
	4 x 8	112 x 225	3-012-00036		
	4 x 10	112 x 275	3-012-00037		
	4 x 12	108 x 315	3-012-00039		
	5 x 8	134 x 219	3-012-00042		
	5 x 10	145 x 275	3-012-00045		
	5 x 12	130 x 315	3-012-00047		
	6 x 8	160 x 219	3-012-00049		
	6 x 10	162 x 275	3-012-00050		
	6 x 12	162 x 330	3-012-00052		
	6 x 14	168 x 355	3-012-00054		
	6 x 16	160 x 406	3-012-00055		
	8 x 10	225 x 280	3-012-00057		
	8 x 12	200 x 315	3-012-00058		
	8 x 14	230 x 355	3-012-00060		
	8 x 16	225 x 410	3-012-00061		
	8 x 18	225 x 462	3-012-00062		
	8 x 20	200 x 500	3-012-00059		
	10 x 12	260 x 330	3-012-00064		
	10 x 14	250 x 356	3-012-00066		
	10 x 14	280 x 360	3-012-00065		
	10 x 16	280 x 410	3-012-00067		
	10 x 18	273 x 457	3-012-00068		
	10 x 20	273 x 508	3-012-00069		
	12 x 16	320 x 410	3-012-00071		
12 x 18	325 x 457	3-012-00072			
12 x 20	324 x 508	3-012-00073			
12 x 22	315 x 556	3-012-00074			
14 x 18	355 x 462	3-012-00077			
14 x 20	360 x 513	3-012-00078			
14 x 22	355 x 558	3-012-00080			

PSI gumiharang Rendelési útmutató

		méret		cikkszám		
		(coll)	külső átmérő (mm)			
		16 x 20	406 x 508	3-012-00082		
		16 x 22	410 x 558	3-012-00083		
		16 x 24	400 x 609	3-012-00084		
		18 x 22	450 x 558	3-012-00085		
		18 x 24	450 x 610	3-012-00086		
		20 x 24	508 x 610	3-012-00088		
		20 x 26	508 x 660	3-012-00089		
		20 x 28	500 x 710	3-012-00087		
		22 x 26	558 x 660	3-012-00090		
		22 x 32	555 x 810	3-012-00095		
		24 x 28	610 x 710	3-012-00098		
		24 x 30	610 x 760	1-012-05485		
		24 x 32	600 x 812	3-012-00100		
		26 x 30	668 x 760	3-012-00104		

Névleges átmérő DN		mm	cikkszám	
--------------------	--	----	----------	--

KT gumiharang 100/125-0		110/135-10	3-012-05504	
KT gumiharang 150/200-0		165/215-10	3-012-05505	
KT gumiharang 250/300-50		270/320-50	3-012-05506	
KT gumiharang 350/400-80		350/402-80	3-012-05507	
KT gumiharang 500/600-150		508/610-150	3-012-05508	