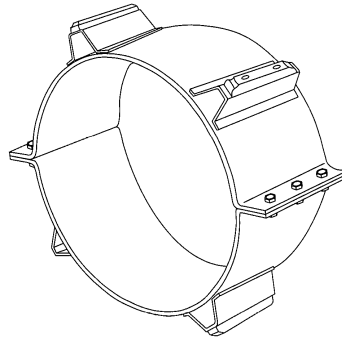




Acél távtartó gyűrű



Gyakra előfordul csővezeték fektetésekor, hogy a vezeték nem lehet a nyílt árokba fektetni. Ha a csővezeték utat, vasutat keresztez, akkor védőcsőbe kell elhelyezni. Ilyen esetben DSI távtartóval vagy görgős távtartóval történik a vezetéknek a védőcsőbe történő tolása.

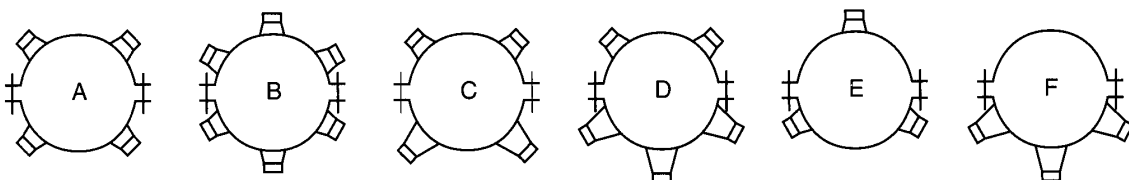
A távtartók, illetve a görgős távtartók előnyei:

- megkönnyítik a betolást azáltal, hogy a védőcső és a szállítócső között csökken a surlódás
- felfekvést biztosít a szállítócsőnek
- biztosítja a védőcső és a szállítócső közötti távolságtartást, a szállítócső centrikusan és excentrikusan is elhelyezkedhet.
- alkalmazható nagy hőmérsékletű szállítócsövek esetén is
- nagy teherviselést is elbír
- nagy átmérő különbség esetén is alkalmazható (600 mm-ig)

Minden gyűrű két félhéből áll, melyeket hatlapfejű csavarok kötik össze. A héjak 200 mm szélesek, de egyedi kivánalmaknak megfelelően is készülhetnek.

A héjak és a szegmensek 2-3 mm vastag acéllemezből készülnek. A felületet korrozívvédelemmel is elláthatják. Lehet a felület tűzihorganyzott vagy kemény polietilén bevonatú.

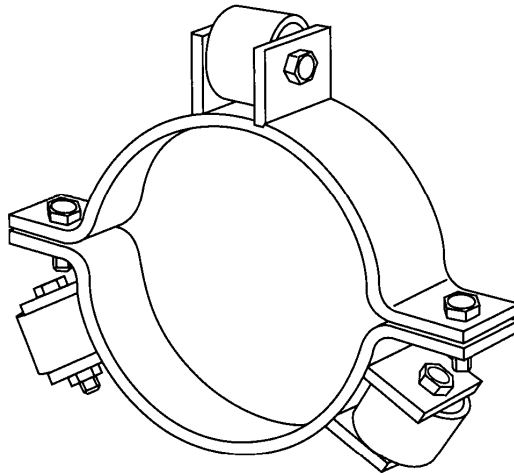
A szegmensek magassága tetszés szerinti lehet és és különböző verziókban alakíthatók ki.



Megrendeléskor az alábbi adatokra van szükség:

- szállítócső külső átmérő
- védőcső belső átmérő
- szegmens magassága
- centrikus vagy excentrikus az elhelyezkedés
- excentricitás esetén egy skiccet kérünk
- milyen legyen a felület kialakítás

Acélgörgős távtartó gyűrű

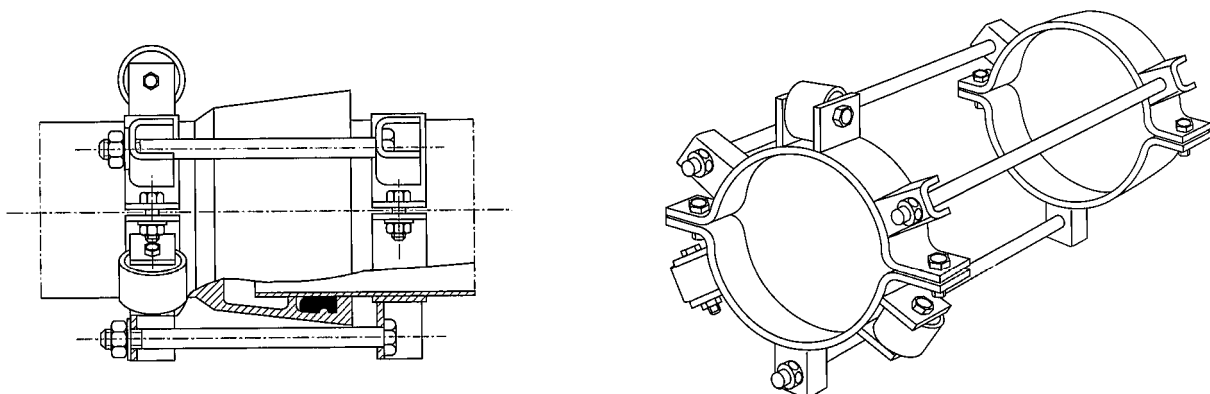


A gyűrű két hélyből áll, amelyeket csavarok tartanak össze. A felhegesztett héjak között görgők vannak elhelyezve, melyek a becsúsztatást könnyítik meg.

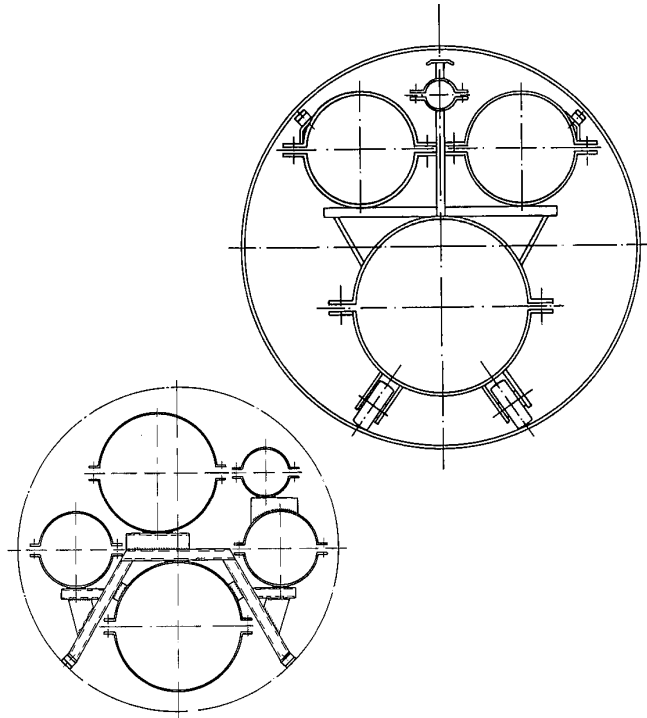
Alapanyag héjak és görgők: 2 mm-es acéllemez
görgők: poliamid vagy acél
kötővas és csavarok: horganyzott nagyszilárdságu acél

Megrendelési adatok: szállítócső külső átmérő
védőcső belső átmérő
szegmens magassága
centrikus vagy excentrikus az elhelyezkedés
excentricitás esetén egy skiccet kérünk
milyen legyen a felület kialakítás

Kötővassal kombinált távtartók: ebben az esetben a héjakon extra három tartó is fel van hegesztve. Ezek közé van beszerelve a kötővas. A kötővas erőzárás összekötést biztosít a gyűrűk között



Több héjből álló gyűrűk



A többhéjú gyűrűket extra megrendelésre készítjük. Anyaga: acél. Szaktanácsadással is szolgálunk a kedves vevőknek.

Megrendeléskor az alábbi paraméterek szükségesek:

- szállítócső külső átmérője
- a karmantyuk külső átmérője
- a védőcső külső átmérője
- egy skicc a csövek elhelyezkedéséről
- a szállítócsövek összekötési módja
- az egyes szállítócsődarabok hossz mérete