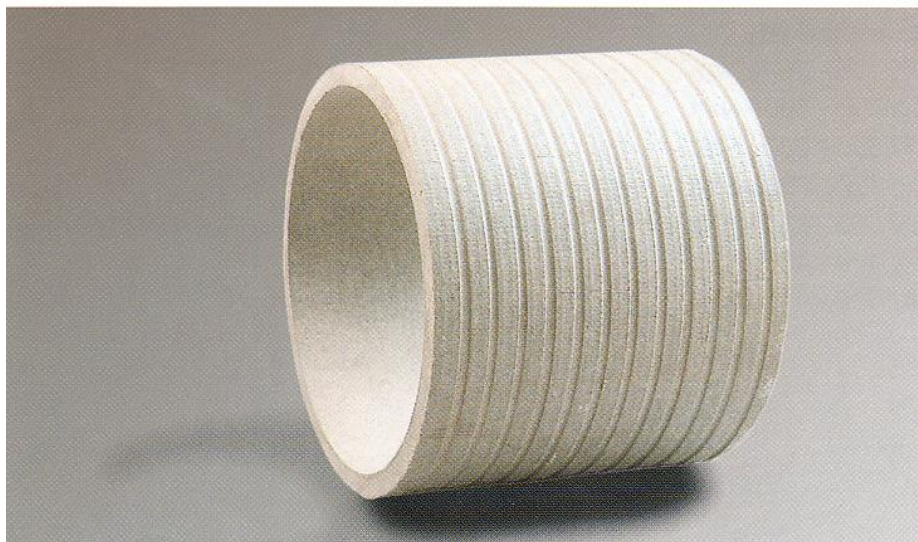




PSI gyártmányú fali átvezetéshez védőcső szálas cementből



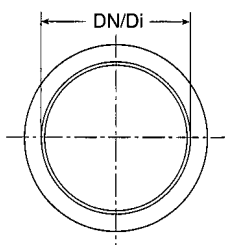
Egy gazdaságos és megbízható módszer átvezetések hidrosztatikai tömítéséhez

Acél-, öntöttvas-, réz- vagy műanyagcsövek falon, tetőn, mennyezetén, burkolaton történő átvezetések hidrosztatikai tömítéséhez a legtökéletesebb megoldás a PSI azbesztmentes szálas cement fali átvezető.

Anyag

Azbesztmentes szálas cement, cementből, cellulóz és szintetikus szál, világosszürke színnel

Ellenállóképesség



Korrozióálló, víznyomásálló, elektromosan szigetelő

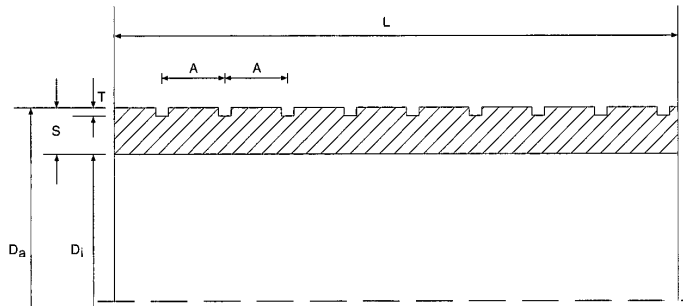
Az átvezetőt be lehet betonozni, be lehet a falba építeni vagy falátfúrás után malterrel a falba lehet víztömőren építeni. A külső barázdák jó kötést biztosítanak az építményhez.

Az átvezetőt link seal tömítéssel kombinálva /a végeken történő lezárással/, egy abszolút vízzáró tömítést érhetünk el, 2 ill. 5.5 bar nyomásig.

A link seal lángálló, 1000 C^o-g, egy órán keresztül ellenáll.

Terhelhetőség

DN 150-280 kN/m
 DN 200-280 kN/m
 DN 250-280 kN/m
 DN 300-290 kN/m
 DN 350-350 kN/m
 DN 400-400 kN/m
 DN 500-410 kN/m



Méret/súly

DN/DI	Tol.	S	Gew. (kg/m)	Da	Tol.
100		12	6,8	124	
125		14	8,3	153	
150	+/- 2	12	13,4	174	+/- 2
200		13	19,1	226	
250		14	25,5	278	
300		16	34,9	332	
350		21	53,8	392	
400		17	49,0	434	
450	+/- 3	19	61,6	488	+/- 3
500		22	79,4	544	
600		24	103,5	648	
700		35	125,5	750	
800		25	142,0	850	
900	+/- 4	45	294,0	990	+/- 4
1000		30	214,0	1060	
1100		32	250,0	1164	
1200		34	290,0	1268	

A hossz tetszés szerinti/max. 5 mm tolerancia/

A külső bordák spirálisak

-bordamélység T: ca. 4 mm

-bordatávolság A: 12-15 mm

Nagyobb átmérőknél 100 mm-ként változnak a méretek.

Maximális átmérő: 1600 mm